



Fargo Telecom



Fargo DTU 方案

Fargo Telecom Asia Ltd

指定代理商：北京春笛网络信息技术服务有限公司

www.sendsms.cn



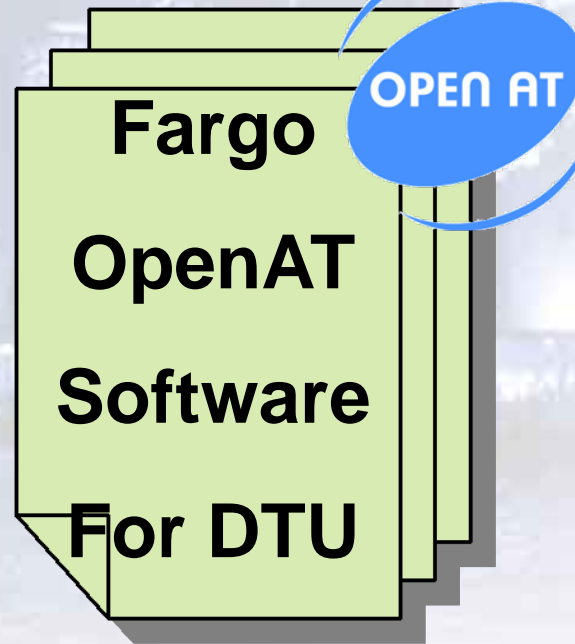
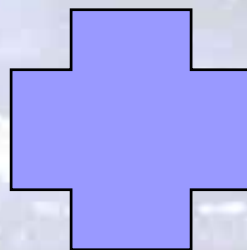


Fargo DTU 方案就是:

無線通訊模块

+

Fargo OpenAT 軟件





方案特點:

- 單模块方案 - 省去外部MCU及週圍零件
- 內嵌TCP/IP協議棧, 包括TCP, UDP (可選FTP, SMTP & POP3 and HTTP)
- 透明傳輸 - 數據無須處理,可直接傳送
- 四頻 (850/900/1800/1900MHz) - 適合任何國家

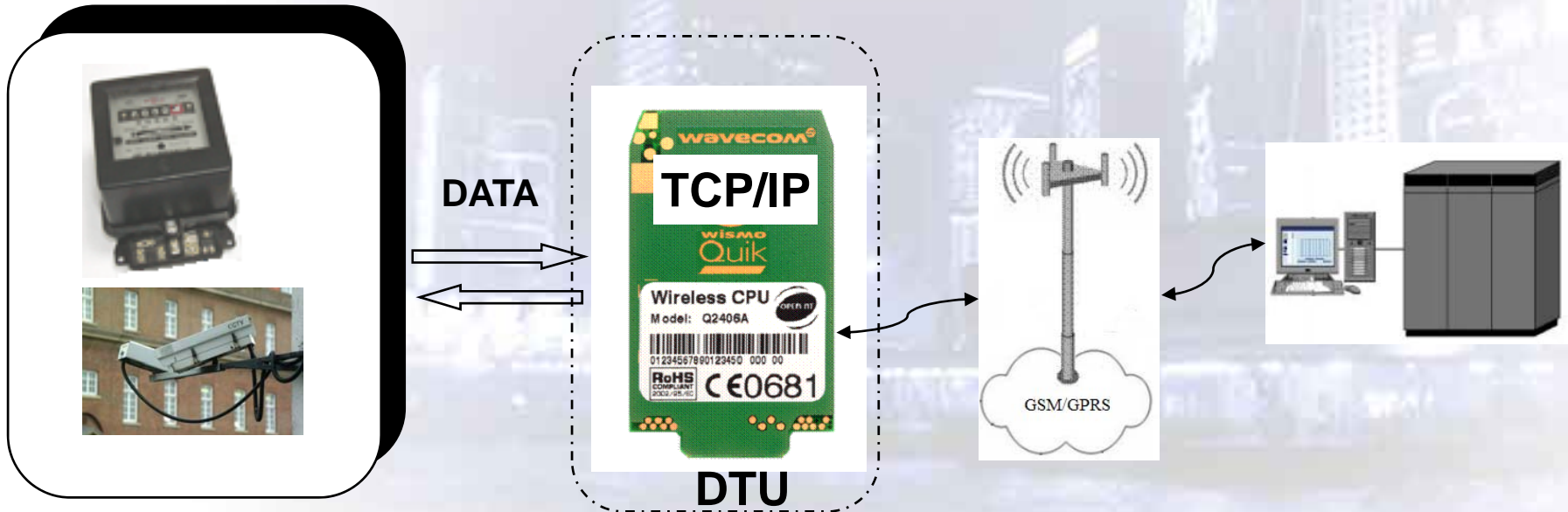




DTU方案應用程式:

1) 自動TCP連線功能 (AT + AUTOTCP)

無須接收指令, 模块上电後自動接通TCP SOCKET. 並且俱備有斷線後自動再連線功能.



End Device

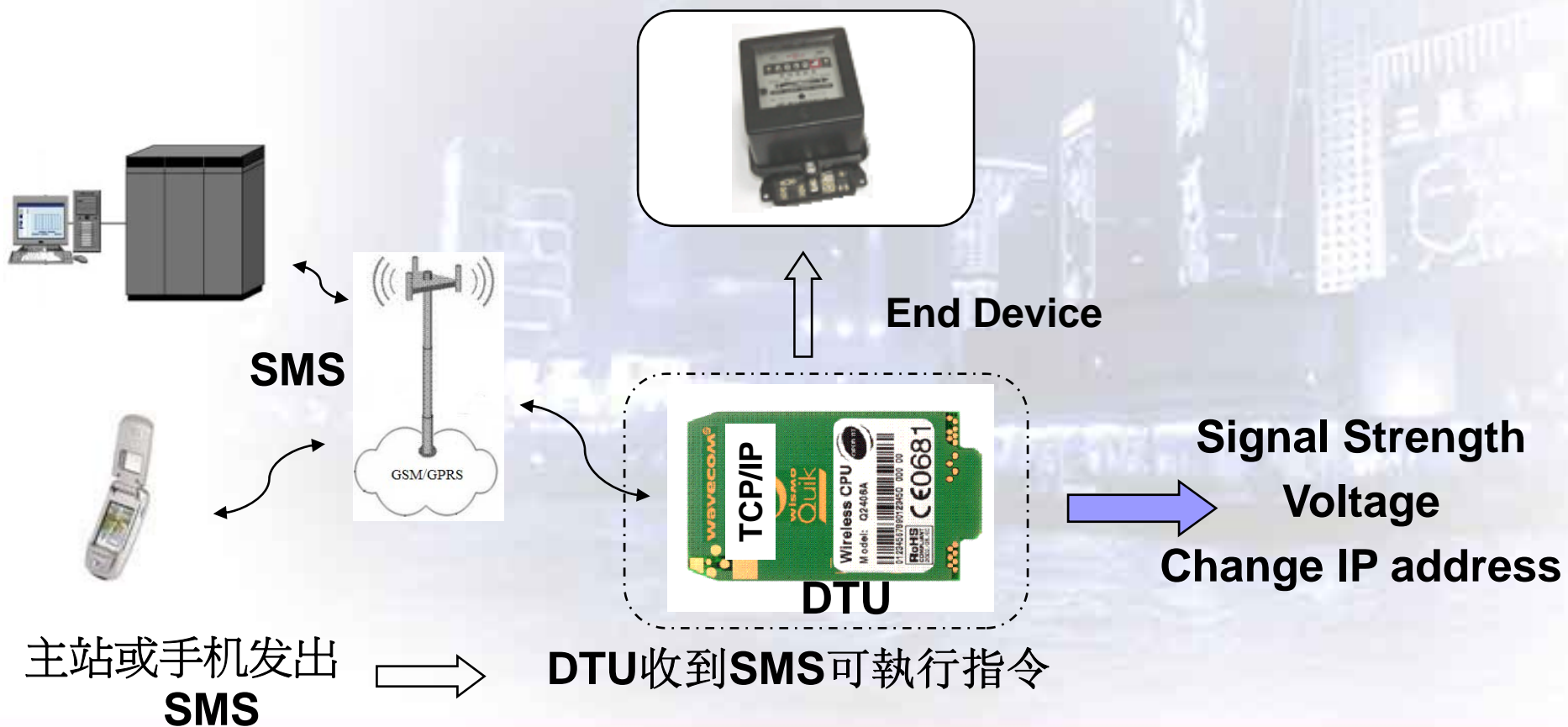
End Device無需發出指令, 直接傳輸數據

⇒ **DTU**自動連線上網, 把數據傳到遠端



2) 遠程操控功能 (通過SMS發出AT指令)

- 在收到主站或手机发出SMS后, DTU可執行指令。





2) 遠程操控功能 (通過SMS發出AT指令) (續)

可更改和檢測DTU狀況 (AT + SMSAT):

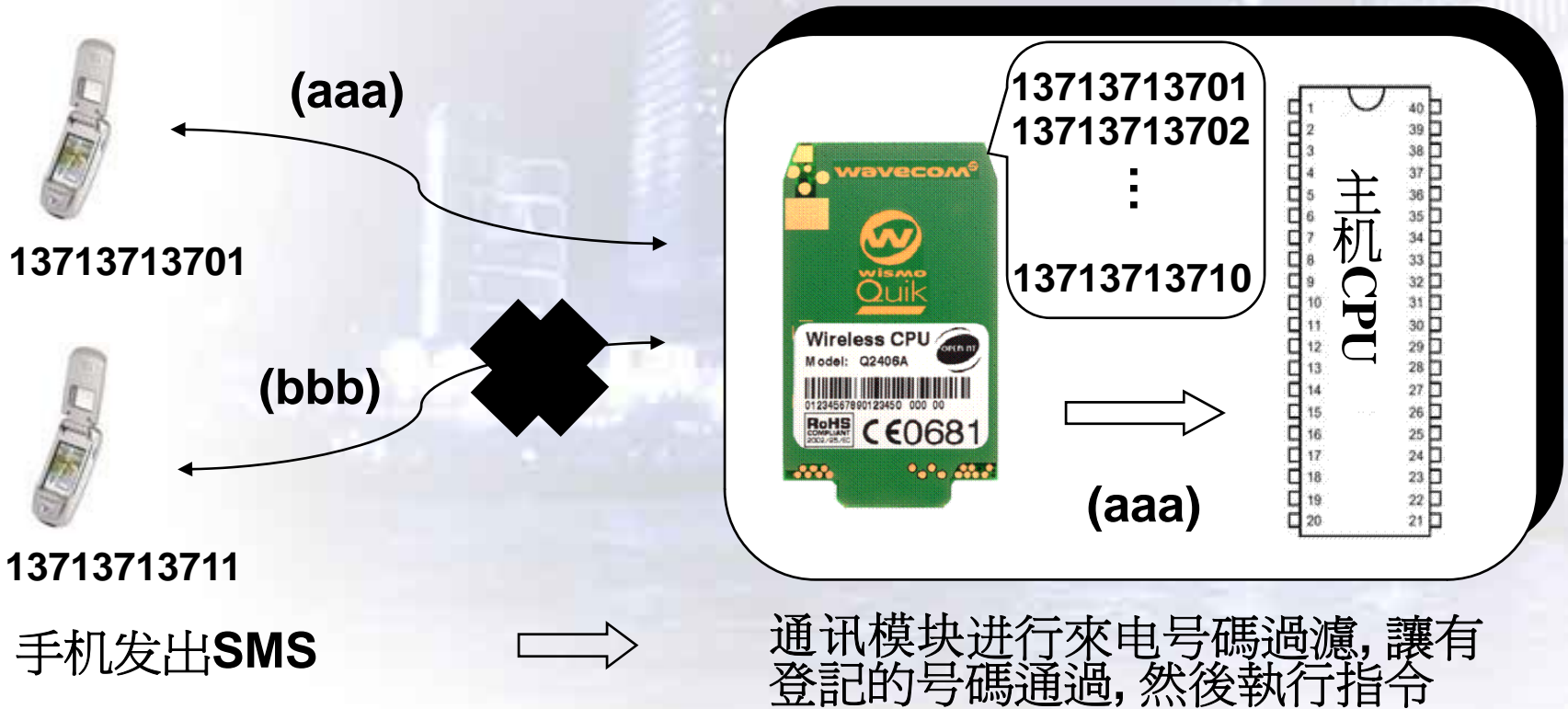
- 更改 IP 地址
 - 把DTU連到新的數據伺服器
- 檢測電池電量
 - 確保電池電量足夠收發數據
- 檢測訊號強弱
 - 訊號過弱會引起數據錯誤





3) 來電篩選 (AT + CSRN)

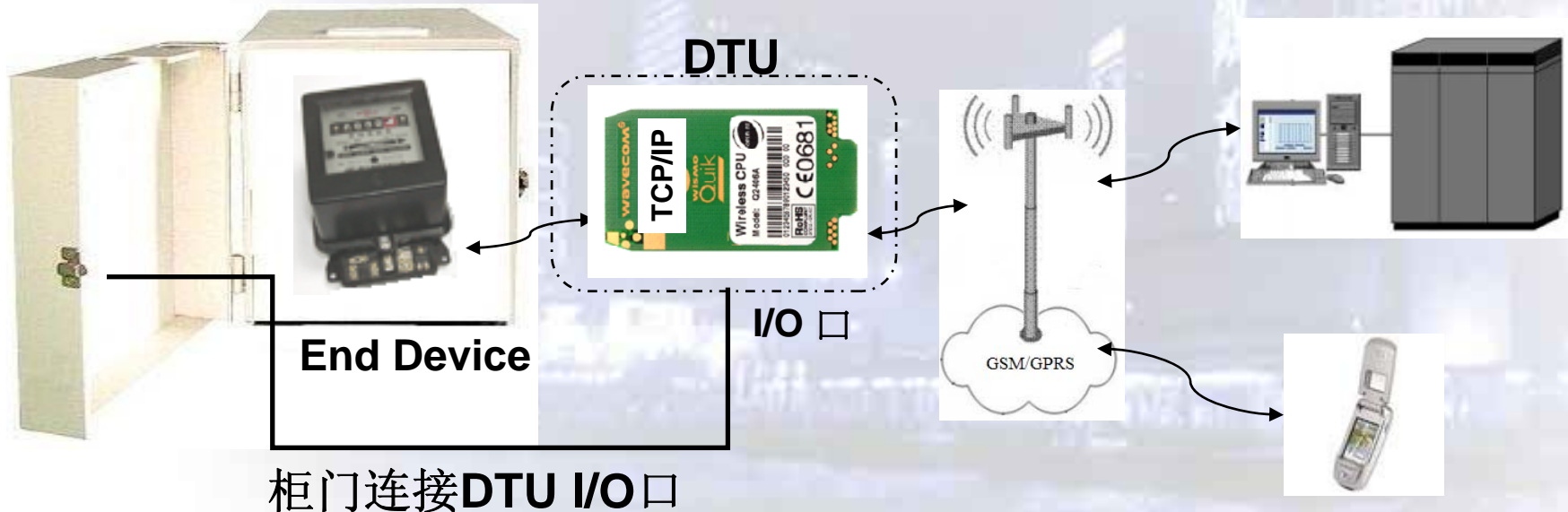
仅接受授權電話號碼 (最多10個)可撥號或送**SMS**到**DTU**。這可能防止未批准的號碼進行改動。





4) I/O口觸發AT指令 (AT + IOAT)

- DTU可以經I/O口觸發AT指令. 例如自動發出SMS报警。



外接開關觸發/
主机數據觸發



DTU自动发出SMS报警



通知主站或手机





5) 可設定心跳包功能 (AT + IPOPT)

- 1) 可設定啓用或關閉功能
- 2) 可設定於每**1-1048575**秒發出
- 3) 可設定於**1-1500**BYTE大小





6) 可設定測試模式 (AT + TMODE)

- **DTU**將在「一次過」或週期性方式(每1分鐘)下檢查以下狀態：
 - 網絡註冊：如果**DTU**超過五分鐘沒有登記那麼**DTU**將重新設置(僅週期性方式)
 - 以下狀況將被檢查：
 - **ROM checksum**
 - 訊號強弱
 - **IP** 地址
 - 電池電量
- 在週期性方式，如果網絡信號電平或電池電壓電平比先定價值是較少，**DTU**會發送**SMS**到設定的電話號碼。在連續發送三次以後週期性測試方式將自動停止。

