



## Maestro GPRS 路由器

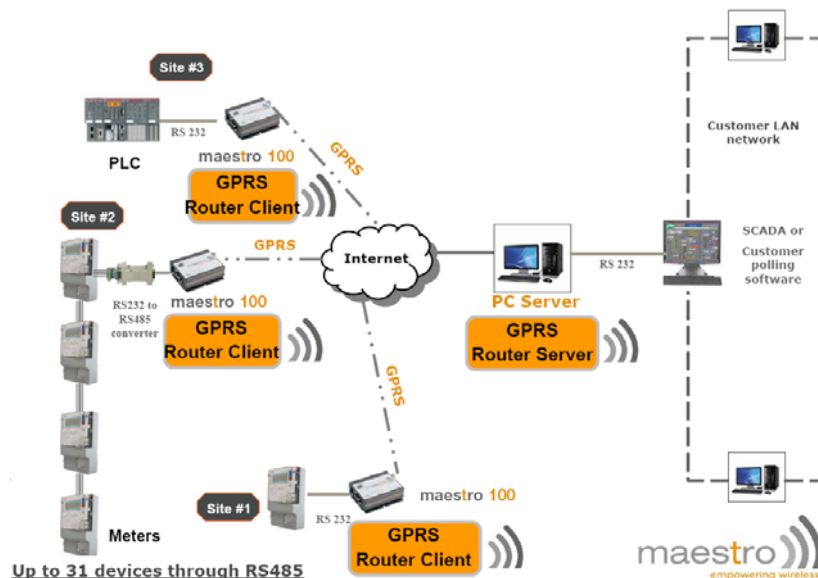
### 产品介绍

Maestro GPRS 路由器是一种基于使用广泛的 GPRS 网络所开发的支持数据透明传输的、易用的产品，主要被应用于无人值守的设备监控、数据采集等。

这种创造性的解决方案不要求设备制造商或软件提供商对他们的产品做任何的技术变动就能实现通讯数据通过 GPRS 网络以透明的方式进行传输。

这种解决方案包含拥有内置应用程序软件的远程传输设备（内置在 Maestro MODEM 中）和控制端软件（可安装在用户服务器）两部分构成。

该产品具有便携、创新、易于使用等特性，Maestro GPRS 路由器能够被兼容用于各种 SCADA 协议和标准中，比如 Modbus、DNP3.0、HART、ION、IEC 等。





## 特征:

- ◆ 透明的数据传输
- ◆ 没有协议限制
- ◆ AES128 位元的加密方式

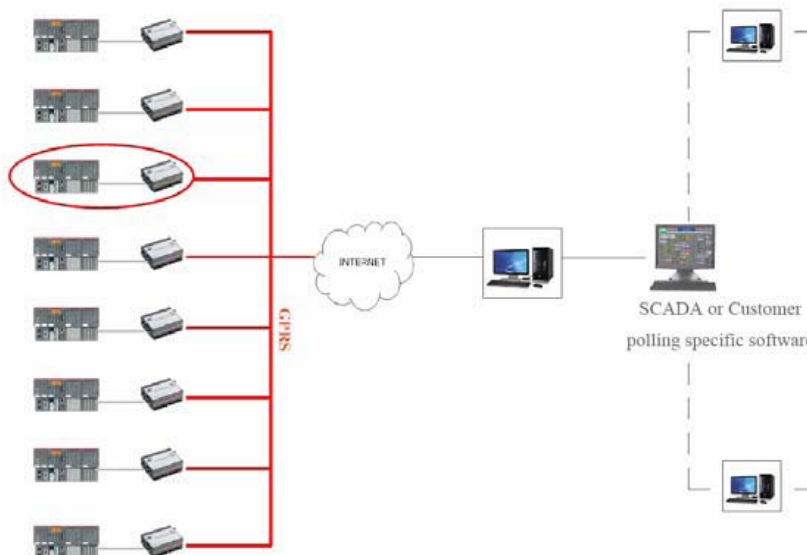
作为一种军用的加密标准，AES 加密方式目前已在世界上被广泛应用；

数据被客户端的 MODEM 加密，经过传输后由服务器解码之后再被传送到客户端的软件。AES 加密方式是目前用于保证数据传输安全性的最佳加密方式。

- ◆ 优化数据量

传统的处理方式所存在的问题：

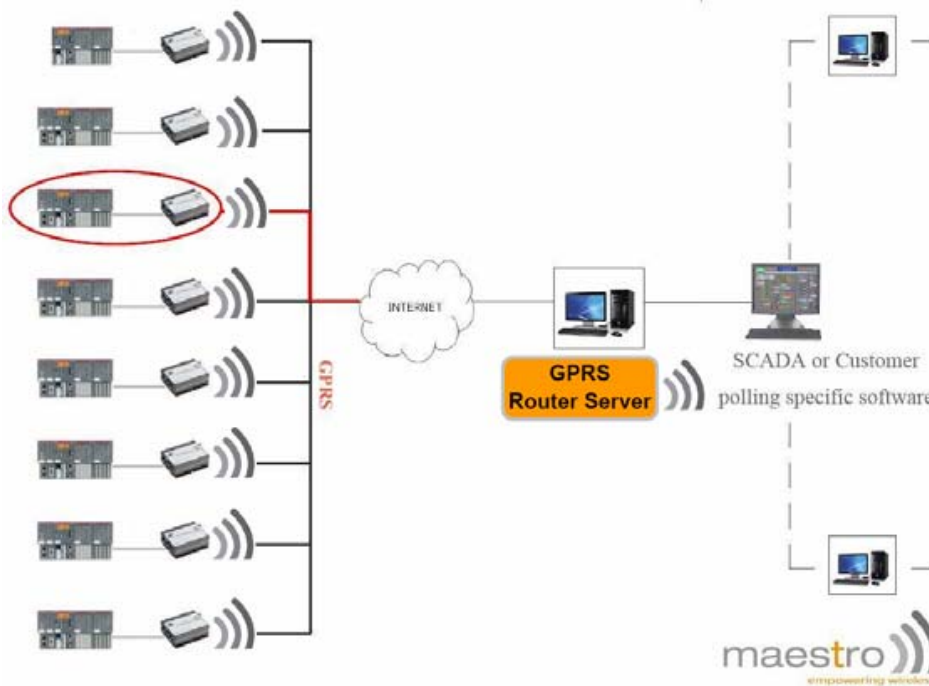
当服务器发出指令后，系统会把指令发送给连接在网络中的所有设备，并等待相关的设备应答。这种方式容易产生系统数据的堵塞，并且会大大增加从设备到服务器的响应时间。





Maestro 解决方案:

Maestro 路由器的特征是可以选定设备并向其发送指令。每个 MODEM 都有指定的编号，这使得能够和收到指令的设备进行独立的、直接的双向通讯。



## 使 GPRS 连接变的更容易!

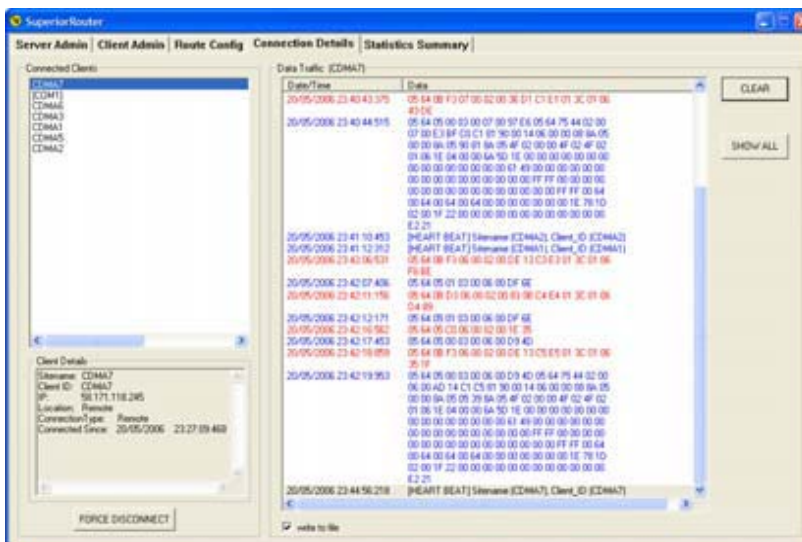
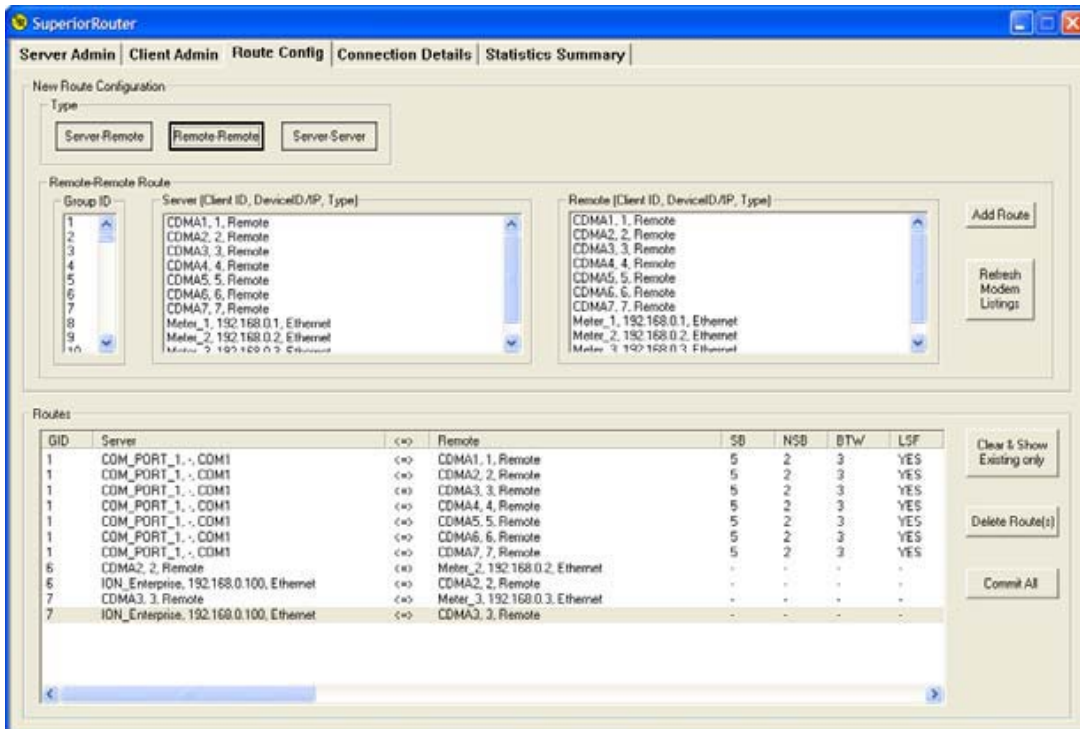
- ◆ 远端的控制点不再需要固定的 IP 地址，MODEM 可以自动与有固定 IP 地址的服务器进行点对点的连接

- ◆ 保持实时在线连接，Maestro MODEM 可用于持续监测网络连接状态，在需要时候可以自动重新连接

路由管理:



GPRS 路由器服务端软件被安装在客户的服务器上，记录下每个 MODEM 传输数据的情况，每个 MODEM 都有一个编号，拥有简易的操作界面，便于配置、问题诊断和数据统计





SuperiorRouter

Server Admin | Client Admin | Route Config | Connection Details | Statistics Summary

20/05/2006 23:53:54

GROUPID	CONNECT(S)	DISCON(S)	HR(S)	SENT(KB)	REC(KB)	TOTAL(KB)
6	1	0	5	0.000	0.000	0.000
7	1	0	5	0.000	0.000	0.000
1	11	0	31	0.475	0.475	0.950

CLIENT VIEW

GROUP VIEW

REFRESH

Running total for the day

Total Groups	Total Connects	Total Disconn	Total HeartBeats	Total Sent (KB)	Total Recv (KB)	Total Processed (KB)
3	13	0	41	0.475	0.475	0.950

## 优点

- ◆ AES128 位元加密保证数据传输的安全性
- ◆ 通过 GPRS 和优化的数据传输方式，大大节约了时间
- ◆ 运行成本是基于通过传输的数据量而不是连接时间来计量
- ◆ 支持多种协议和完全透明
- ◆ Maestro GPRS 路由服务端程序通过虚拟扩展的通信端口和 SCADA 相连
- ◆ 持续的连接状态保证了实时的通讯
- ◆ 兼容现有的设备、协议和基础设施等。