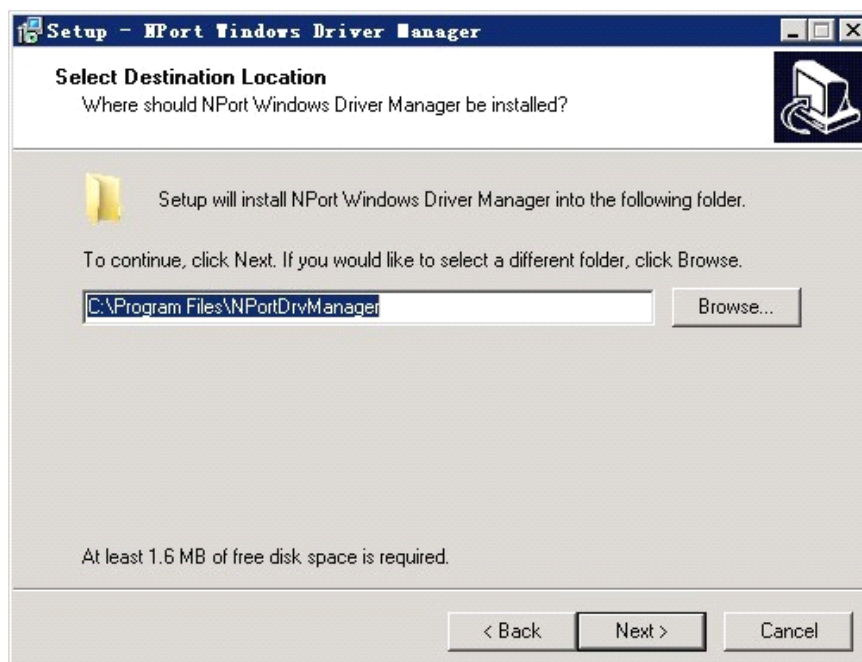




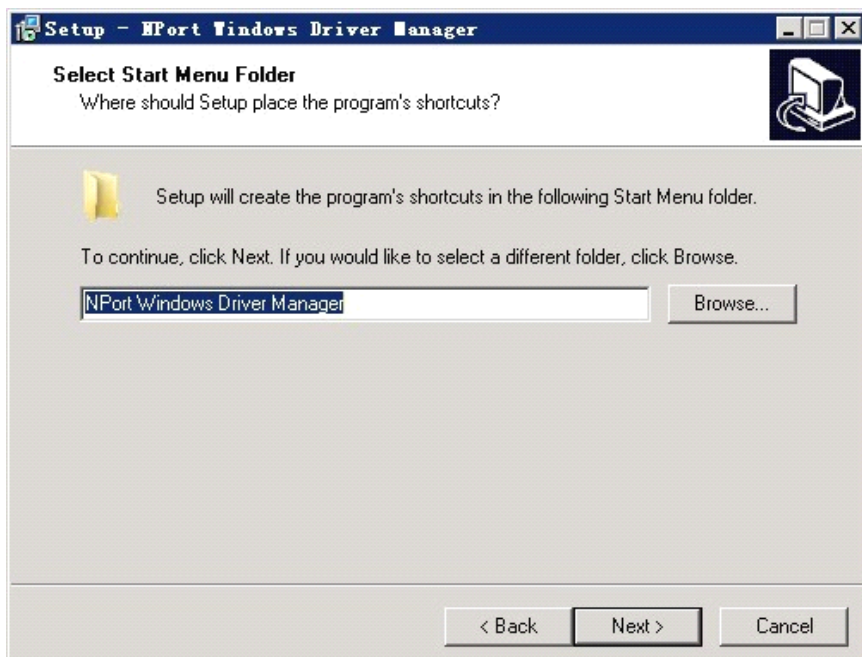


2. 点击 Next.

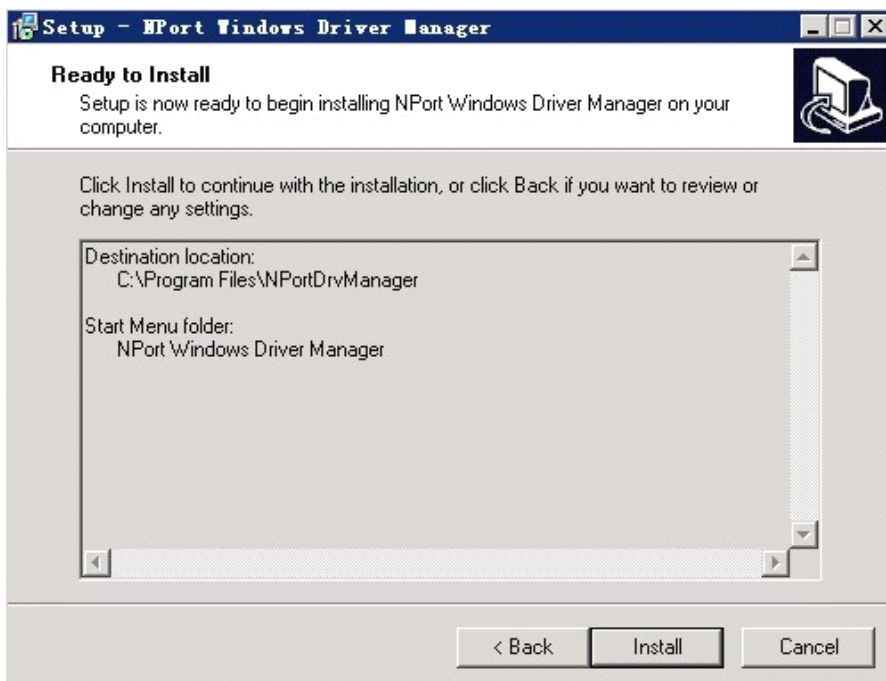


您可根据需要选择安装的目标目录位置, 或使用安装程序默认的安装目录

3. 点击 Next



4. 点击 <Next>



5. 再点击《Install》

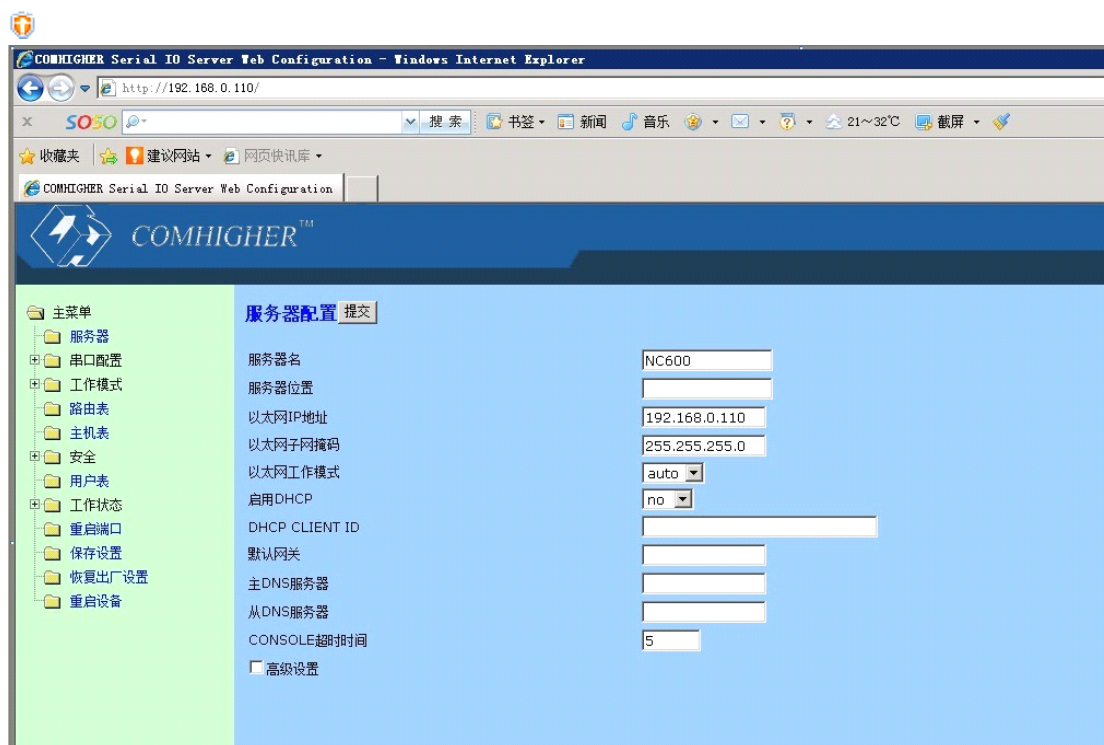


6. 再点击《Finish》安装完成

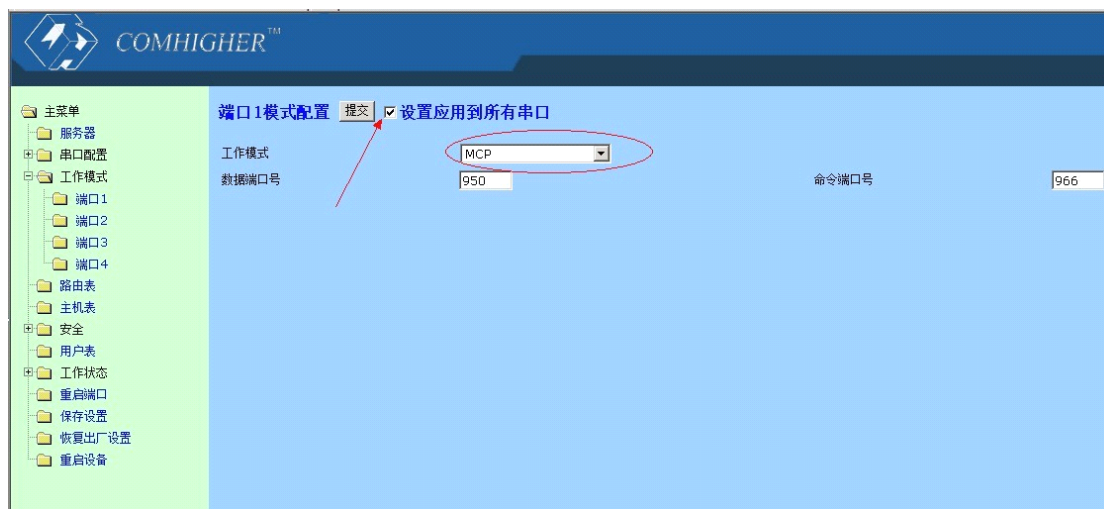
安装完成之后, 开始对终端服务器进行配置.

## 二、配置 IP 浏览器

1、在 IE 浏览器里输入您修改好的 IP (<http://xxx.xxx.xxx.xxx>)。如图



2、打开后点击工作模式-端口，默认的是 TCP realport，把它选成 MCP 的工作模式，然后把“设置应用到所有端口”复选框勾上，点击提交。如下图。



3、点击保存设置，然后保存即可。如图



### 三、配置 NPort 虚拟串口

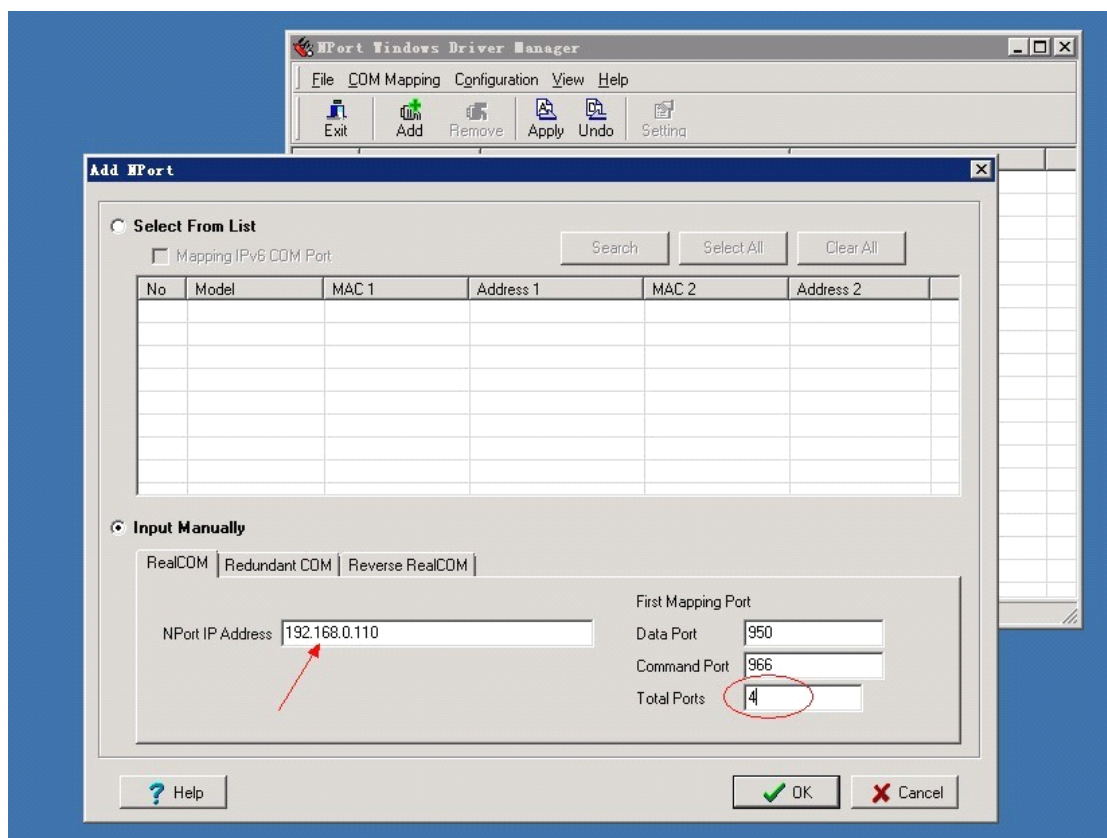
1. 开始菜单，打开 NPort Windows Driver Manager



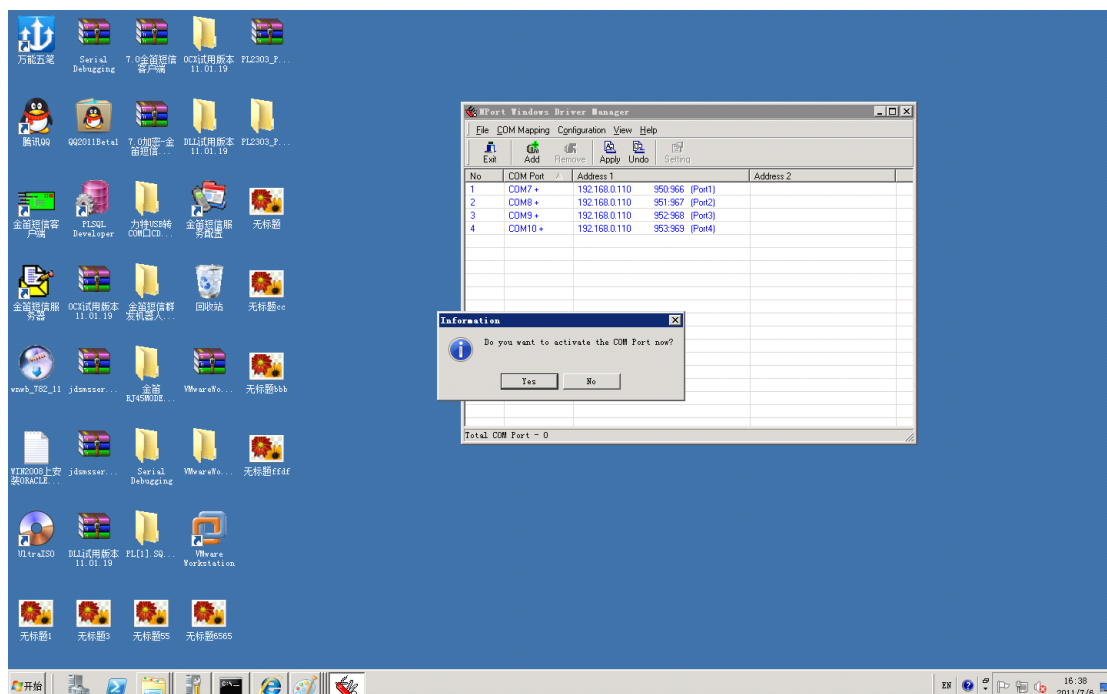
2、打开后，点击 Add

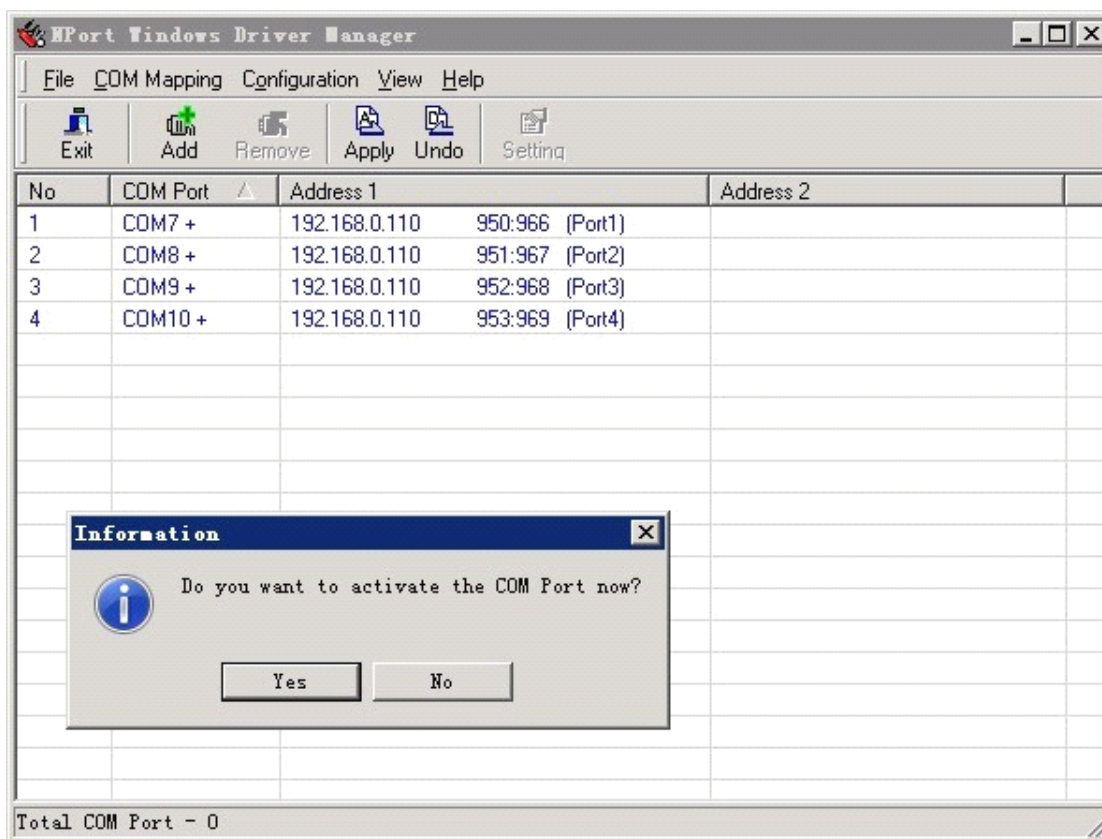




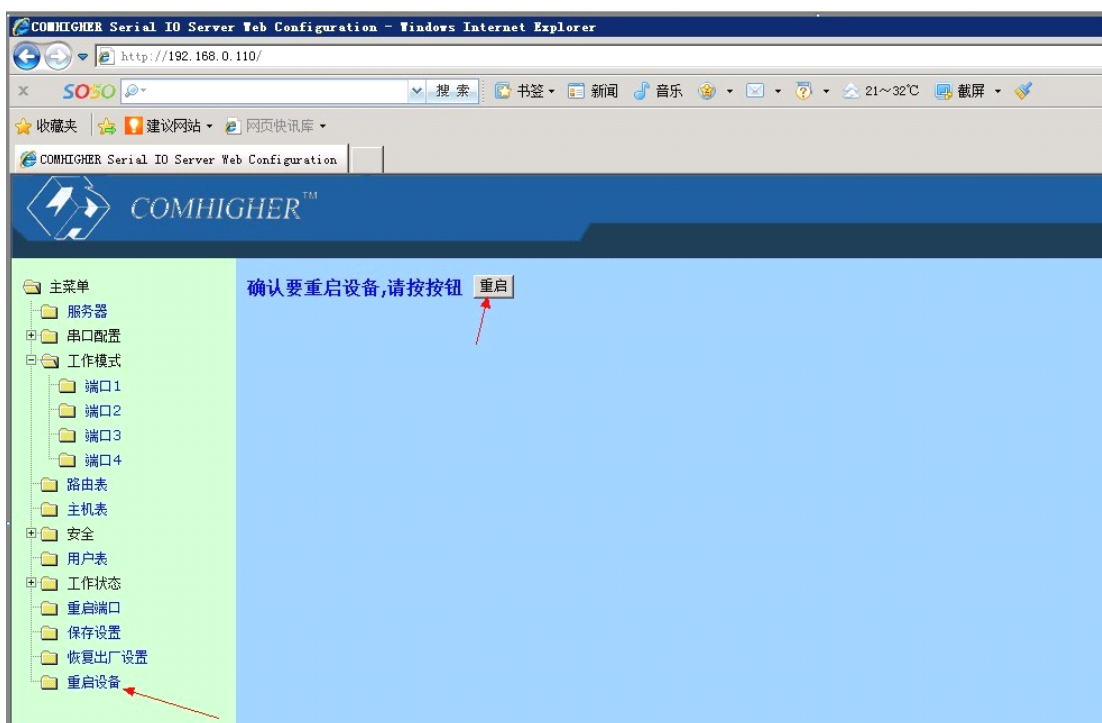


4. 都设置完毕后点击 OK, 然后 Yes 即可。





5、最后进入浏览器，点击重启设备即可。如下图



WAVECOM 产品销售热线: 010-82356575/76/77

<http://www.sendsms.cn>