



金笛无线

www.sendsms.com.cn

金笛MODEM池

Jin Di Modem RJ45 Network Port



通信利器 金笛锻造

该设备标准名称是**GSM MODEM POOL**，内置8个wavecom GSM无线模块，可插入8张SIM卡，可以同时使用8张卡发送短信，发送速度是1端口的**8倍**。220V电源供电，能长时间稳定工作，机架式设计，不占用空间。



· 基本特征 ·

- 异步，透明或非透明，最高到14400bits/s
- 波特率：300-115200bits/s
- 自动波特率：从2,400 到19,200 bits/s
- 支持三类传真
- 语音与传真切换
- V.42,V.42bis
- 兼容GPRS
- 兼容WAP

A 系统优势：

无线GSM MODEM池建立在广大客户群的切身需要的基础上，能够满足企业的以下几点需求：

- 1、为广大客户送递相同或不同的信息；
- 2、及时联系企业员工发布会议通知；
- 3、避免企业耗费大量的人力、物力和时间在信息传递上；
- 4、避免每月高额通讯费用支出；
- 5、企业与客户（会员）之间，企业合作伙伴之间，企业与员工之间需要更多的交流。

B 系统特点：

集群发送：可同时自动向大量目标发送同一信息。

分布广：信息发布对象地理分布广，支持零散分布 快捷：信息发送后，只需极短时间即可传送到目标。

方便：信息通过随身携带的手机来接收。

准确：发出的信息能准确及时地到达目标。

无遗漏：信息的发送工作由电脑系统完成，大大避免信息发布的人为遗漏。

可视性强：信息以文字的方式发送和接收。

经济：信息接收免费，发送费用依据各短信服务提供商的资费标准，无长途和漫游等其它额外费用。

省时高效：同一信息可同时向多个目标发送；且可以利用多台短信收发终端并行处理，从而节省大量的时间。

1小时（八通道）：4800条短信

24小时（八通道）：115200条短信



I·技术规格·I

- 内置8个通道，可插入8块SIM卡
- 波特率：300-115200bits/s
- 支持EGSM900/GSM1800双频
- 环境温度范围为：-20°C到+65°C
- 根据GSM11.10协议标准，
- 接口 RJ45网口
- 标准GSM AT指令
- 传输速度 19200-115200
- 输入电源 220V 50HZ
- 每通道短信传输平均值：6秒/条（号码正确、信号良好），一个小时八通道同时可以发送4800条。
- 尺寸 485 x 295 x 45 (mm)

接口

- SMA天线接口
- SIM 卡插座
- 电源连接器
- RJ45网口，迷你DB-9连接器
- AT命令控制（GSM 07.07 与07.05）



装箱清单

- 设备 1台；
- 天线8条；RJ45网线一条；
- 220V电源线一条；
- 光盘一张（内付说明书）。

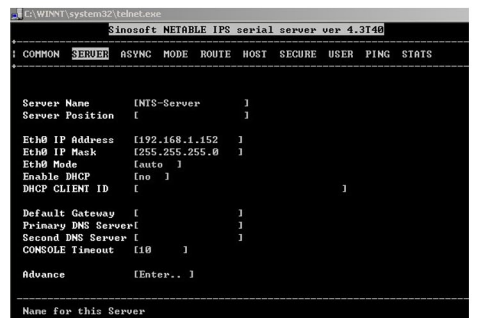


售后服务

15日包退，3个月包换，1年保修

配套软件

sms管理软件专业版（带加密狗）一套，需要单独购买。
短信中间件：www.sendsms.cn/zjj，需要单独购买。



1·适用范围·1



水利、水电	市政工程	智能交通	防灾减灾
金融税控	环境监测	石油石化	电力行业
智能农牧	工业、机房监控	无线城市	无线LED
专业市场、大型批发商	大商场，大超市 环保	政府机关或大型乡镇	金融POS
大型宾馆、大型娱乐场所	大型企业、事业单位	运输业、物流业	大型旅行社
大型医院、大型书店	报社、电视台、电台	报社、电视台、电台	石油公司



北京春笛网络信息技术服务有限公司

地址：北京市海淀区知春路23号863软件园量子银座九层

服务热线：010-82355864,82358387,82356956,

82356576,82356577,82356575

传真：010-82356577-6004

E-mail:service@chundi.com