

# 金笛RTX短信网关技术方案

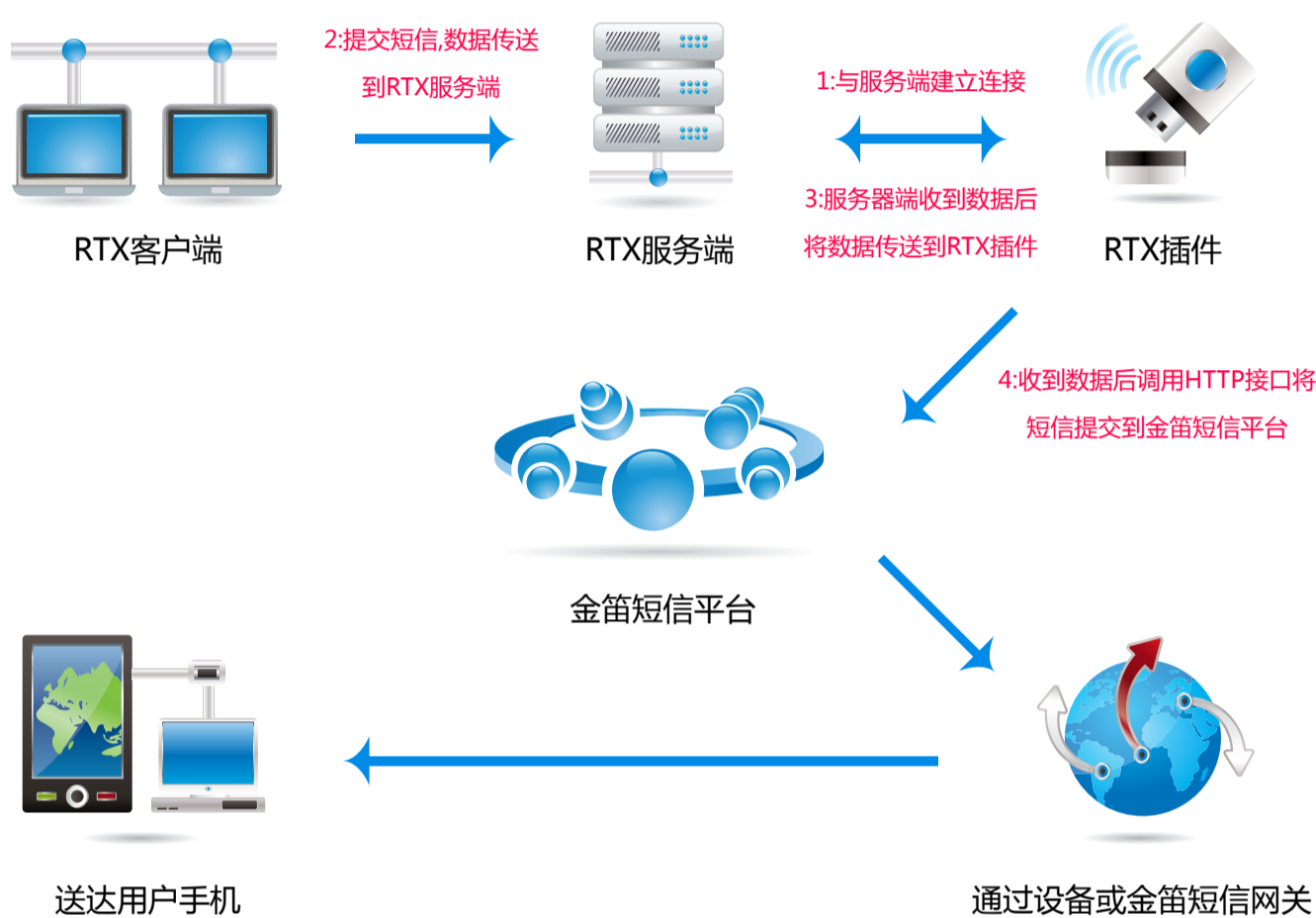


山东鲁能北京分公司需要一个短信平台并且能和腾讯通结合，在腾讯通里实现短信的发送。针对此需求详细查阅了RTX相关的技术文档，并查看了现在市场上流行的RTX短信插件，发现存在若干不足之处：

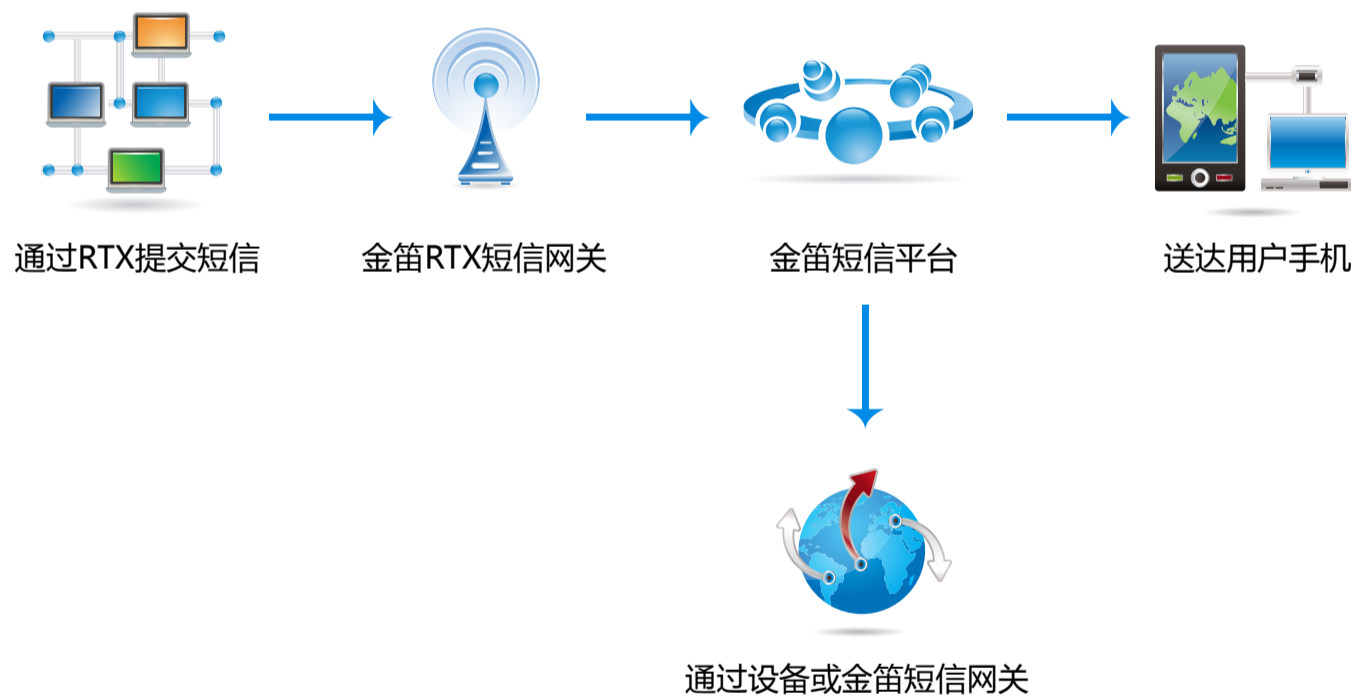
- 1:可扩展性不强,只有一个短信的发送,对定时短信的支持,支持二次开发方面存在着不完善的地方。
- 2:用户体验方面存在若干不足。

针对以上几种情况,我们决定开发自己的RTX短信网关,并且和金笛短信平台结合起来。提供了HTTP接口和数据库接口,使客户基于金笛短信平台进行二次开发变得非常简单。金笛短信平台是BS架构的程序,有很好的用户体验。

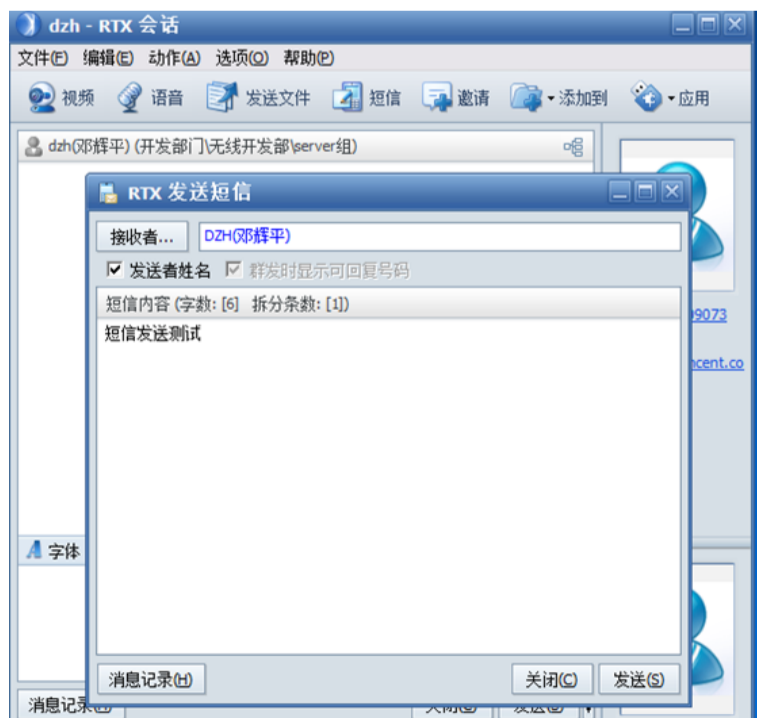
## 金笛RTX插件技术架构图



## 通过RTX和金笛短信平台发送短信的整体流程图。



## 通过RTX发送短信截图



## 金笛短信网关截图

