

# **Jindi** **USB GPRS** 无线上网 **modem**

## 用户使用指南

产品名称：**USB GPRS MODEM**

产品型号：**JinDi-VI** 型

版权属于北京春笛信息技术有限公司

电话：**+86-10-82356577**

传真：**+86-10-82356577-6004**

网址：**http://www.sendsms.cn**

地址：北京市海淀区知春路23号量子银座903（863软件园）

邮编：100083

## 第一章 功能简介

### 1.1 Jindi USB GPRS 无线上网 Modem 功能

#### 功能强大

**Jindi USB GPRS 无线上网 Modem** 专为广大自由职业人员提供高效、便捷的无线通信。无论何时何地通过手提电脑都可自由移动上网。就象有线上网功能一样，不受WAP限制。适用于所有主要的操作系统，包括 WINDOWS (XP ,2000 ,NT, 98, ME)

- 无线上网
- 拨打电话
- 接收和发送短消息
- 查询短消息
- 保存历史记录
- 自动统计上网时间
- 通讯簿功能
- 导出 SIM 卡中的数据
- 查询信号、电量状态
- 浏览任意 Internet 网页
- 收发 E-mail
- 电话语音功能
- 捕获最新股票信息、体育新闻
- 查询公司内部数据库等。

#### 容易使用

**Jindi USB GPRS 无线上网 Modem** 向用户提供 Internet/Intranet 服务，包括收发电子邮件及浏览网页；其通过无线方式，可 24 小时挂在网上,不占用任何资源。

#### 携带方便

尺寸小,重量轻,你可以方便的放进公文包。无论你是在机场,在火车上,或者在户外,都可以随时开展你的工作。最新的股票证券动态,公司内部信息,至关重要的球赛战报,都 随时随地与你相伴。

#### 经济实惠

春笛公司, **Jindi USB GPRS 无线上网 Modem** 是同类无线产品中最经济的。紧凑的设计, 140K 的速率, 优质的性能, 在市场竞争中处于有利地位。你只需花费少量的费用, 就可以 随时随地与Internet 保持连接。

---

## 为你定制

我们为用户开发合适的产品。在销售，交通运输，金融服务、环保、医疗等领域拥有广泛的前景。

## 1.2 关于 GPRS 无线网络

无线 GPRS 网络,又称为分组数据交换通信。是基于数字蜂窝电话网 GPRS 实现分组数据交换传输。GPRS 网是覆盖范围广泛的全数字网，具备提供语音和数据服务的诸多优点，包括较低的误码率及极低的成本。中国移动在全国范围都建有网络，并可实现全国漫游。

### 安全性最成熟

事实上，未经认可的用户是不可能通过 GPRS 网络破解或获得网络信息的。

### 优良的可靠性

**Jindi USB GPRS** 无线上网 Modem 的无线IP网络确保数据被安全地送到目标地址。

## 第二章 产品特点

### ◆ 产品特征

**Jindi USB GPRS** 无线上网Modem是为语音、短消息、数据和GPRS无线上网而设计的。

输入电流：5mA 待机状态，200mA 在通话状态 输入

电压：5V，USB 接口直接供电，不需要外接电源

外部尺寸：75×45×15mm

重量：38g

### ◆ 基本特征

支持 AT 命令，支持 TCP/IP,UDP 以及 PPP 协议

115Kbps 全双工传输率，最高速率，升级最高速率和半速率

双音多频功能（DTMF）

短信息服务功能

### ◆ 附加服务

来电显示

电话簿管理

SIM增值服务

### ◆ GPRS 数据特征

数据特性：USB 接口

超小型天线接口，高灵敏度天线 语音接口，来电通过语音接口可以收发语音，自动进入

省电模式 3V

活动SIM插槽

### ◆ 配件

外置 360 度可旋转可折高灵敏度天线

USB 连接线驱动程序

### ◆ 应用语音通讯、短信息收发

无线收发电子邮件、GPRS 无线高速上网

无线数据传输、移动办公及管理

---

## 第三章 安装手册

**Jindi USB GPRS** 无线上网 Modem是基于 GPRS 网络开发的终端产品。外观精致小巧，待机状态仅耗电5毫安。使用标准USB接口，台式机、手提电脑均可使用，无论在何地让你随时随地网上冲浪！

产品清单如下：

1. **Jindi USB GPRS**无线上网 Modem 一台
2. USB 连接加长线一根；
3. 安装说明、应用程序及 USB 驱动光盘 1 张；
4. 微型天线一根。
5. 接听电话耳机一个。

### 安装前信息

为了使您购置的“**Jindi USB GPRS** 无线上网 Modem”在标准的 GPRS 网络中传送数据，你的电脑至少有 Windows 98, XP, 2000, ME 以上的操作系统。在安装“**Jindi USB GPRS** 无线上网 Modem”之前，首先您必须确认您的电脑已做了如下配置：

已安装有“TCP/IP”网络服务协议；

已安装有“拨号网络”。

---

### 3.1 产品驱动软件的安装

- 1、插上“**Jindi USB GPRS** 无线上网 Modem”，电脑自动检索到新硬件（如图 1-1）



1-1

- 2、从列表指定位置安装，按“下一步”，继续（如图 1-2）



1-2

- 3、选择可移动媒体（CD-ROM.....），按“下一步”，继续（如图 1-3）



1-3

- 4、指定位置为:CD-ROM.....

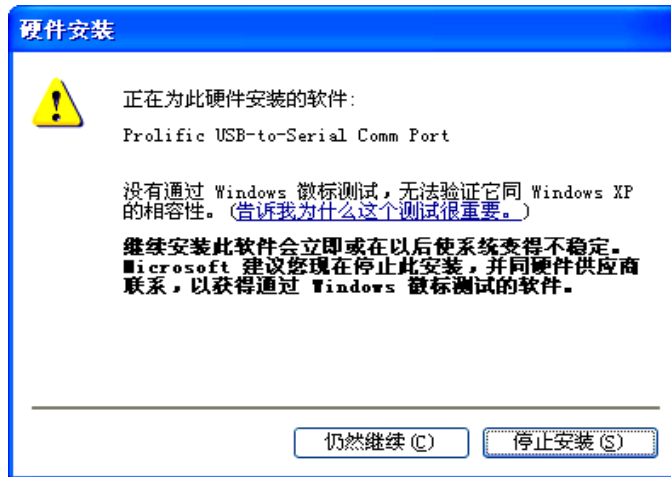
- 5、按“继续”按钮，注意指定驱动程序路径如下：

- a、**Windows 2000** 或 **Windows XP** 的路径是：

[\DRIVERS\win2K-xp-ser2pl.sys](#)

- b、Windows 98 或 Windows ME 的路径是：

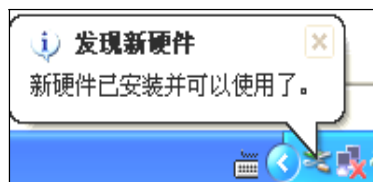
[\DRIVERS\WIN98-ME-SERSPL.VXD](#)



1-4

6.按“完成” (如图 1-5)

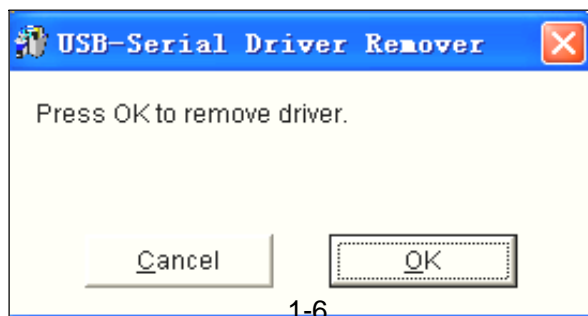
7.电脑桌面图标, 说明“Jindi USB GPRS 无线上网 Modem”软件已安装好并可以使用了。



1-5

## 3.2 卸载（反安装）

1、 打开光盘, 执行 DRIVERS\DRemover98\_2K 会弹出是否反安装驱动程序 的确认窗口, 按“OK”(如图 1-6)



1-6

2. 按“是”, 重新启动计算机。



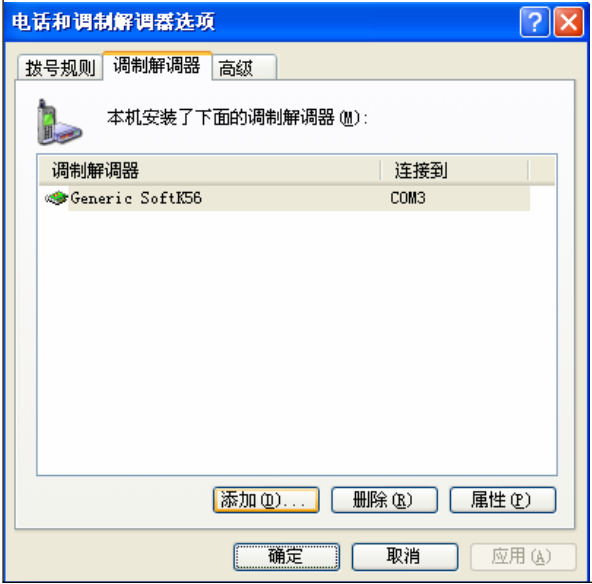
### 3.3 增加标准调制解调器

1、 在控制面板，双击“电话和调制解调器”(如图 1-7)



1-7

2、 按“添加”(如图 1-8)



1-8

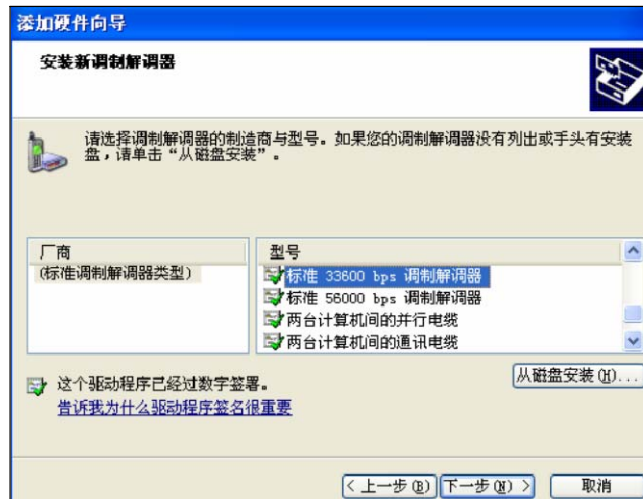


## 3、不要检测我的调制解调器,我将从列表中选择。(如图 1-9)



1-9

## 4、选“标准调制解调器类型”, 标准 33600bps 调制解调器,(如图 1-10)



1-10

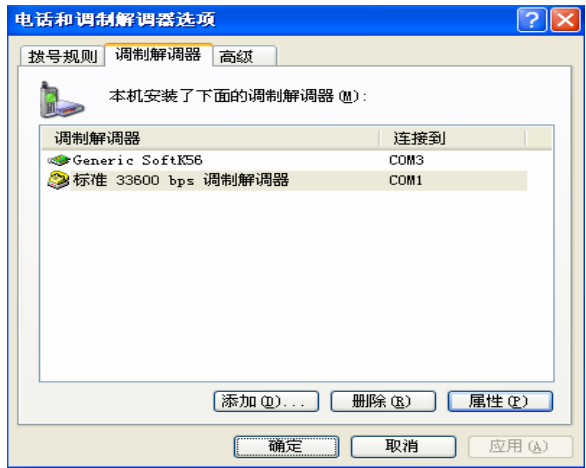
## 5、选定的端口,如COM3, COM4, or COM5 按“下一步”(如图 1-11)



1-11

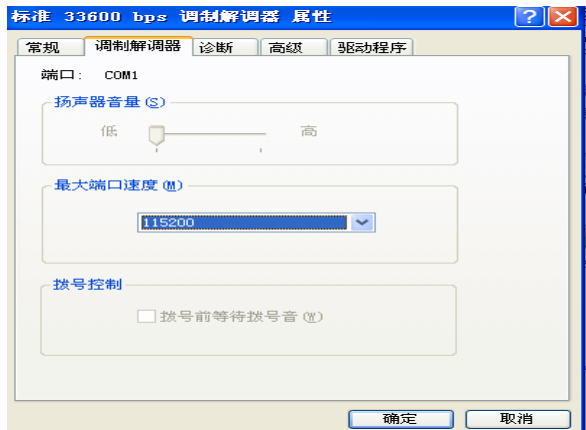
## 6、按“完成”. 标准调制解调器安装完毕。

7、标准调制解调器,“属性”设置 (如图 1-12)



1-12

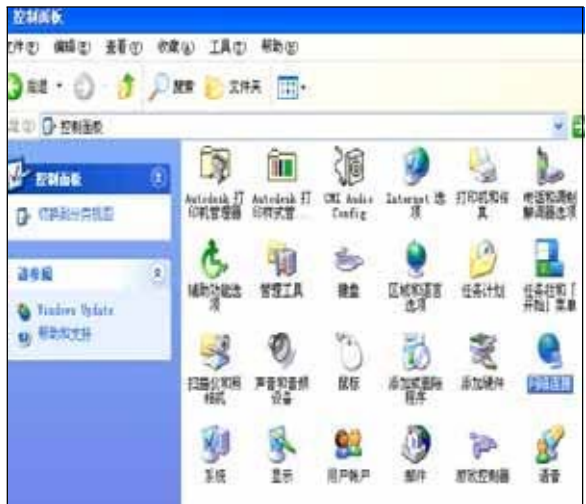
8、最大端口速率,“115200”,按“确认” 如图 1-13



1-13

3.4 增加网络连接

1、控制面板, 双击“网络连接” 如图 1-14



1-14

## 2、创建一个新的连接,如图 1-15



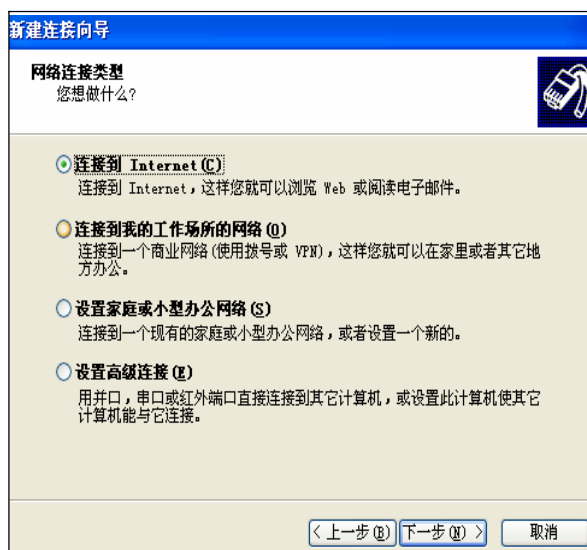
1-15

## 3、如图 1-16 所示,点击“下一步”继续



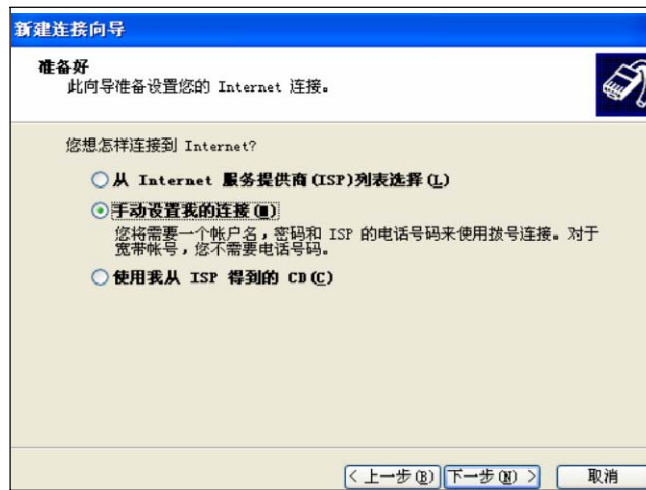
1-16

## 4、点击“连接到 Internet”点击“下一步”继续,如图 1-17 所示;



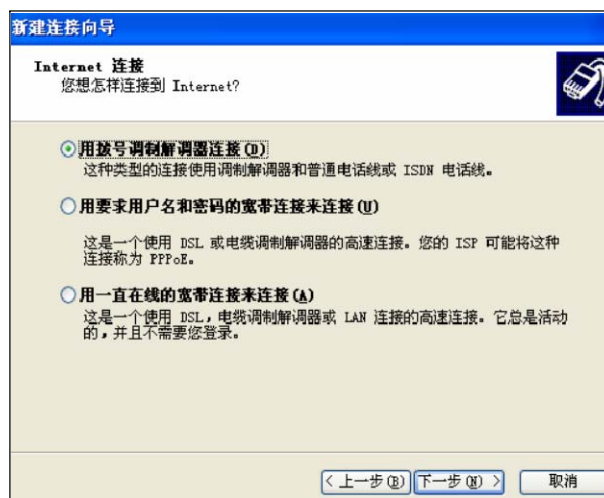
1-17

## 5、点击“手动设置我的连接”, 点击“下一步”继续。如图 1-18



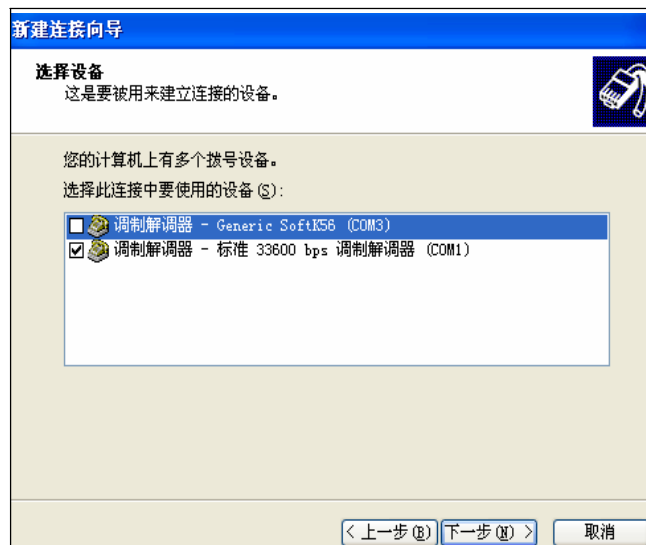
1-18

6、点击“用拨号调制解调器连接”。如图 1-19



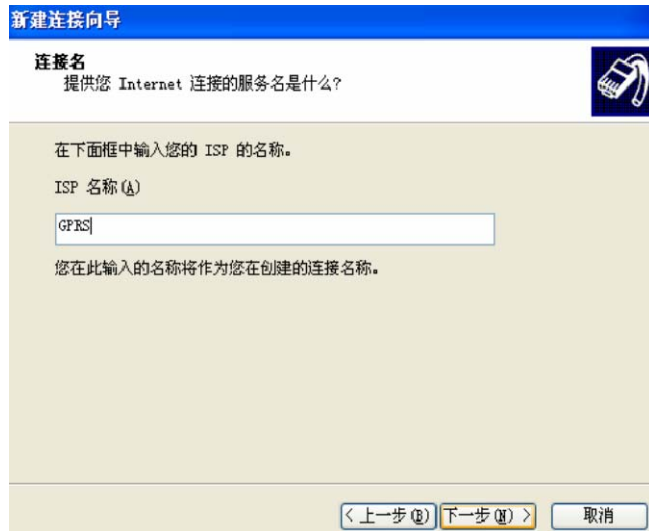
1-19

7、出现如图 1-15 所示的画面, 点击“下一步”继续。如图 1-20



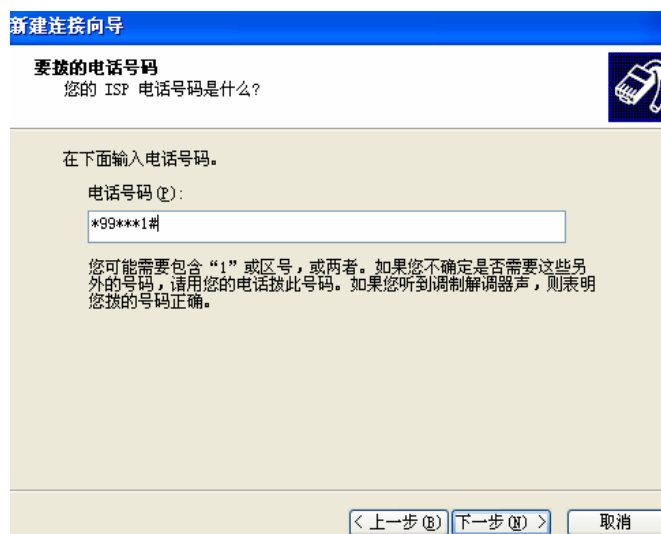
1-20

8、出现如图 1-21 所示的画面, 点击“下一步”继续。



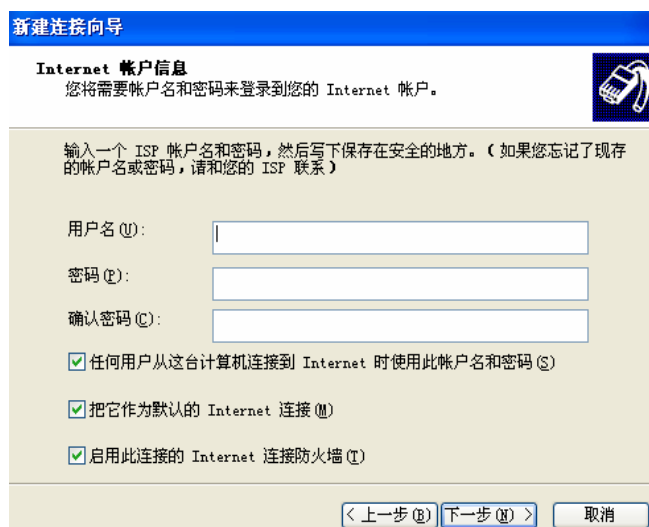
1-21

9、出现如图 1-22 所示的画面, GPRS 电话号码用“\*99\*\*1#” 点击“下一步”继续。



1-22

10、出现如图 1-23 所示的画面,不用填写用户名和密码, 点击“下一步”继续。



1-23

11、点击“完成”.在电脑桌面上会自动添加一个 CDMA 连接的快捷方式。双击刚才新建的拨号网络，不用填写用户名和密码,拨号进行，检测用户名和密码，通过之后登陆网络。拨号网络的标志出现在右下角上，打开 IE 就可以浏览网页了。

### 3.5 jindi USB GPRS MODEM 上网快速安装说明

#### 设置 MODEM

- (1) 控制面板--->调制解调器--->常规--->选择添加--->不检测调制解调器 --->标准调制解调器类型--->标准 33600bps 调制解调器--->通讯com3 串口(or com4 )--->设置 33600bps 调制解调器常规--->串口 com3--->最高速率 (115200)
- (2) 不要选择硬件流控制

#### 设置拨号网络

- (2) 新建连接--->连接到 Internet--->下一步--->手动设置我的连接--->下一步--->用拨号调制解调器连接--->下一步--->选择标准 33600 调制解调器 com3
- (3) 区号置空--->电话号码设置为\*99\*\*\*1#---
- (4) 完成

#### 设置拨号网络属性 右键点

#### 击刚才创建的拨号网络

- (5) 常规--->调制解调器--标准调制解调器 (com3) --->配置--->最高速度 (选择 115200) --->硬件功能--->不要选择硬件流控制
- (6) 选项--->空闲时间--->选择“从不”
- (7) 服务器类型--->选择 PPP 协议--->只选择“登陆网络”“TCP/IP”。
- (8) 网络--->Internet 协议(TCP/IP)--->属性--->选择自动获得 IP地址--->选择自动获得 DNS 服务器地址
- (9) 不选择使用 IP 头指针压缩
- (10) 选择使用远程网上的默认网关

双击刚才新建的拨号网络，用户名和密码都空置，拨号进行，检测用户名和密码，通过之后登陆网络。拨号网络的标志出现在右下角上，打开IE就可以浏览网页了。

金笛短信网

专业经营 WAVECOM/SIEMENS GSM/GPRS/CDMA 产品

WAVECOM 产品销售热线：010-82356576

<http://www.sendsms.cn>